

CONFEZIONATRICE SEMIAUTOMATICA PER LIQUIDI IN BOTTIGLIE O VASETTI DI PLASTICA MODELLO RT-500

*semiautomatic packaging machine for liquids in plastic
bottles or jars MODE RT-500*



packaging division

E' una macchina semiautomatica di tipo rotativo, adatta a piccole e medie produzioni, in grado di confezionare sia yogurt in vasetti di plastica con capsula termosaldada, sia latte in bottiglie pet con tappo avvitato. Carico e scarico dei vasetti o delle bottiglie sono effettuati manualmente dall'operatore, mentre dosaggio e termosaldatura sono eseguiti dalla macchina in automatico. Disponibile su richiesta anche in versione per confezionamento vasetti o bottiglie in vetro.

It's a semi-automatic rotary type machine, suitable for small and medium productions, for packaging of yogurt in plastic jars with heat-sealed caps, or milk in pet bottles with screwed caps. Loading and unloading of jars or bottles are carried out manually by the operator, while dosing and heat sealing are performed automatically by the machine. Also available on request in a version for packaging of glass jars and bottles.



Caratteristiche principali:

- Capacità produttiva: 500/900 confezioni/ora
- Dose regolabile: 50-1000 gr
- Rotazione passo-passo
- 8 Stazioni operative
- Dosatori volumetrici
- Comando dosatura con PLC
- Sistema di avvitatura/saldatura coperchio
- Potenza assorbita: 230V - 1.5 kw
- Consumo aria: 5/6 bar - 200 N/l min.
- Prodotti da confezionare: acqua, latte, yogurt, succhi di frutta, marmellate.

Optional:

- Sistema di carico capsule in automatico
- Sistema di orientamento e carico tappi
- Etichettatrice
- Sciaquatrice per bottiglie.

OCMA PACKAGING SRL

www.ocmapackaging.it

Via Dei Tretti, 43 36014 Santorso (VI) - Italy

Tel. 0445 1947773 / E-mail : info@ocmapackaging.it

CONFEZIONATRICE SEMIAUTOMATICA PER LIQUIDI IN BOTTIGLIE O VASETTI DI PLASTICA MODELLO RT-500

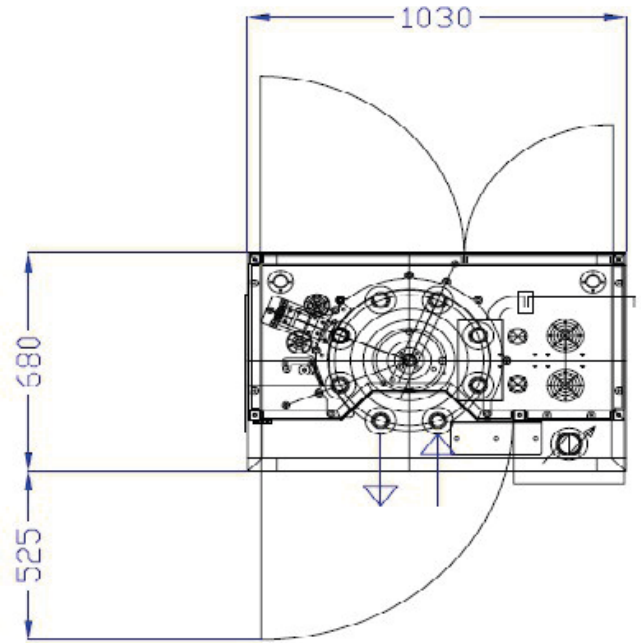
*semiautomatic packaging machine for liquids in plastic
bottles or jars MODE RT-500*



packaging division

Technical features:

- *Production capacity: 500/900 packs / hour*
- *Adjustable dose: 50-1000 gr*
- *Step-by-step rotation*
- *8 Operating stations*
- *Volumetric dosers*
- *Dosage control with PLC*
- *Cover screwing / welding system*
- *Main power supply: 230V - 1.5 kw*
- *Air consumption: 5/6 bar - 200 N / l min.*
- *Products to be packaged: water, milk, yogurt, fruit juices, jams.*



Optional:

- *Automatic capsule loading system*
- *Caps orientation and loading system*
- *Labeling machine*
- *Bottle rinsing machine.*

OCMA PACKAGING SRL

www.ocmapackaging.it

Via Dei Tretti, 43 36014 Santorso (VI) - Italy

Tel. 0445 1947773 / E-mail : info@ocmapackaging.it